

中学受験を決めたその日から

早稲田アカデミー提携

サクセス

12

2016
隔月刊

3・4月号

巻頭特集

“宇宙”をあこがれの場所から
利用する場所へ

小型衛星を利用した 宇宙ビジネスに挑戦!

福田貴一先生の⑥が来るアドバイス

歴史と伝統を誇る 男女御三家

開成中学校・麻布中学校・武蔵中学校
桜蔭中学校・女子学院中学校・雙葉中学校

ココロと カラダの特集

子どもを伸ばす子育てのヒント⑪

子どもの仲間関係について 理解を深める

子どもの低体温を見逃さないのが大事!

ココロのインタビュー

柿沢安耶 [パティシエ]

子どもの本の世界

やぎたみこ [絵本作家]

レッツ何でもトライ⑮

自分のロボットを作ってみよう!

- 親と子の悩み相談コーナー
- 子どもたちは今 保健室より



ごみクイズ



Q1. 私たちが
1日に出すごみの量は、
1人あたりどれくらい？

- ① 約83.9グラム ② 約839グラム ③ 約8,390グラム

Q2. 清掃工場が
1年で一番忙しいのはいつ？

- ① 3～4月 ② 8～9月 ③ 12～1月

Q3. この10年で、
東京23区のごみは
増えている？
減っている？



Q4. 次のうち、
家庭から出る可燃ごみとして
捨てて良いのはどれ？

- ① CD・DVD ② 布団 ③ 小さい金網



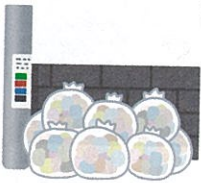
- ① 増えている ② 減っている ③ あまり変わらない

正解: Q1 ② 1人で、1週間に約6キログラムのごみを出していることになります。

Q2 ③ 家庭や会社が掃除をする12月中旬から年末年始は、清掃工場に運び込まれるごみの量が増加するからです。

Q3 ② 東京23区のごみの量は1989年度がピークで、約490万t。一方、2014年度のごみの量は約278万tでした。

Q4 ① ②布団は粗大ごみ。③金網はどんなに小さくても不燃ごみです。どちらも可燃ごみに混ざってしまうと、機器の中でからまり、時には焼却炉を止めて、人の手で取り除かなくてはならないこともあります。



清掃工場からみなさんへお願い

みなさんの周りに、清掃工場はありますか？ 周囲を見わたしたとき、空にのびる高い煙突が見えたら、そこにみなさんの暮らしを支える清掃工場があるかもしれない。

最新の清掃工場であっても、「なんでも燃やせる」というわけではありません。安心な暮らしを守るためにも、3Rに努めるとともに、地域の分別ルールをしっかりと理解し、守ってくださいね。



「3R」を知っていますか？



ごみを減らし、資源を大切に使う暮らし方のキーワードに「3R（スリーアール）」があります。「3R」とは、頭文字に「R」がつく3つの言葉「Reduce（リデュース）」「Reuse（リユース）」「Recycle（リサイクル）」のことです。

このうち、捨てられたものをもう一度資源として生かす「リサイクル」は、聞いたことがある人も多いのではないのでしょうか。たしかに、資源をしっかりと分別し、新しい資源に再生することは大切です。しかし、それよりもっと大切なのは、ごみそのものを減らす「リデュース」と、捨てずにまた使う「リユース」です。つまり、捨てる時に「ごみかな？ 資源かな？」と考えるよりも先に、ものを買う時に「長く使えるかな？」「本当に必要なかな？」と考えたり、使い終わった時に「もう一度使えないかな？」と考えたりすることが大切なのです。

練馬清掃工場

〒177-0032 東京都練馬区谷原6-10-11 TEL.03-3995-5311 FAX.03-3995-5317

東京23区の清掃工場では、見学会やイベントを開催しています。場所・日程の確認やお申し込みは、下記東京二十三区清掃一部事務組合のホームページをご覧ください。

東京二十三区清掃一部事務組合 総務部総務課 広報・人権係

〒102-0072 東京都千代田区飯田橋3-5-1 東京区政会館内 TEL.03-6238-0613 FAX.03-6238-0620
<http://www.union.tokyo23-seisou.lg.jp/>

